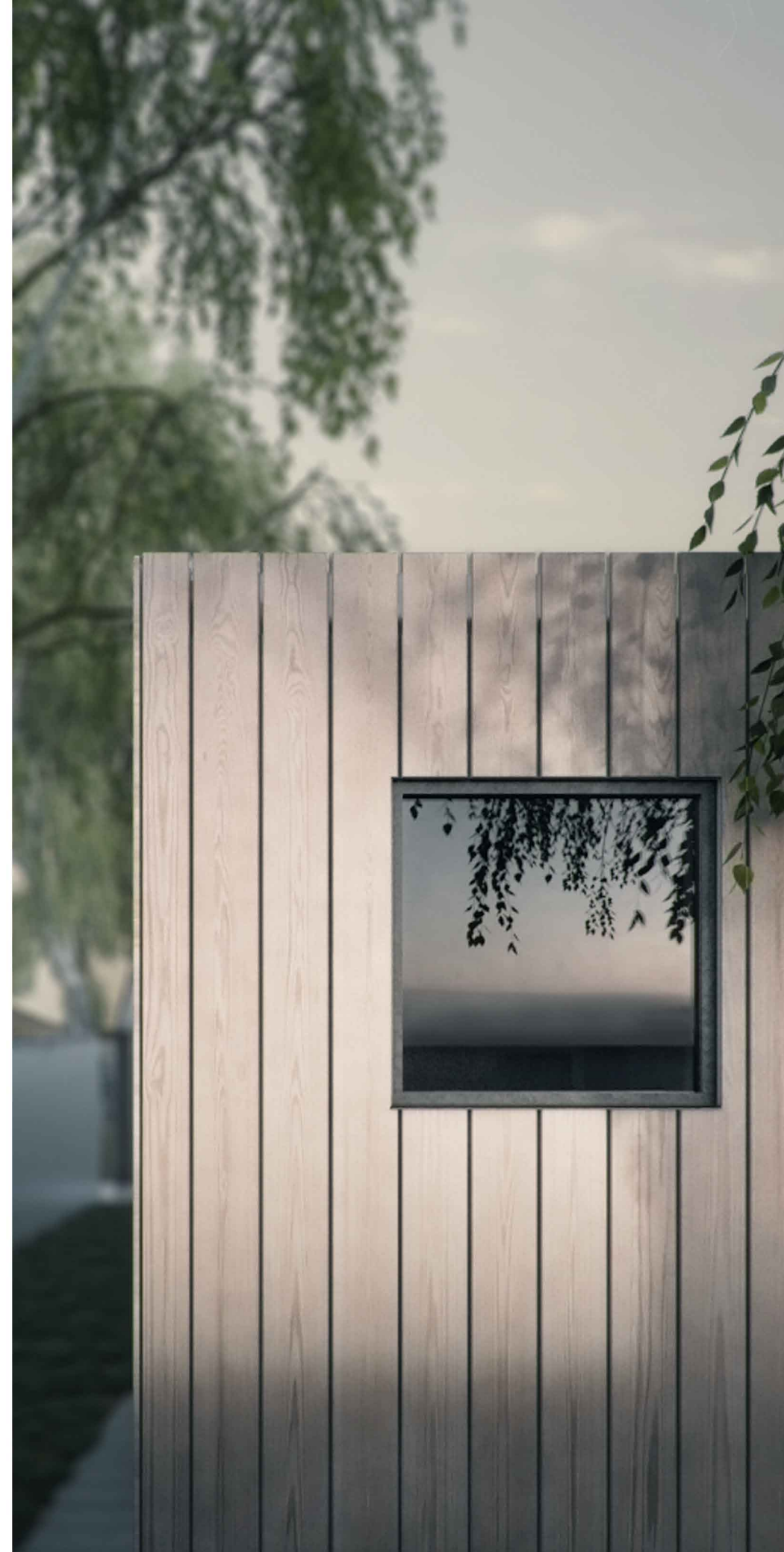


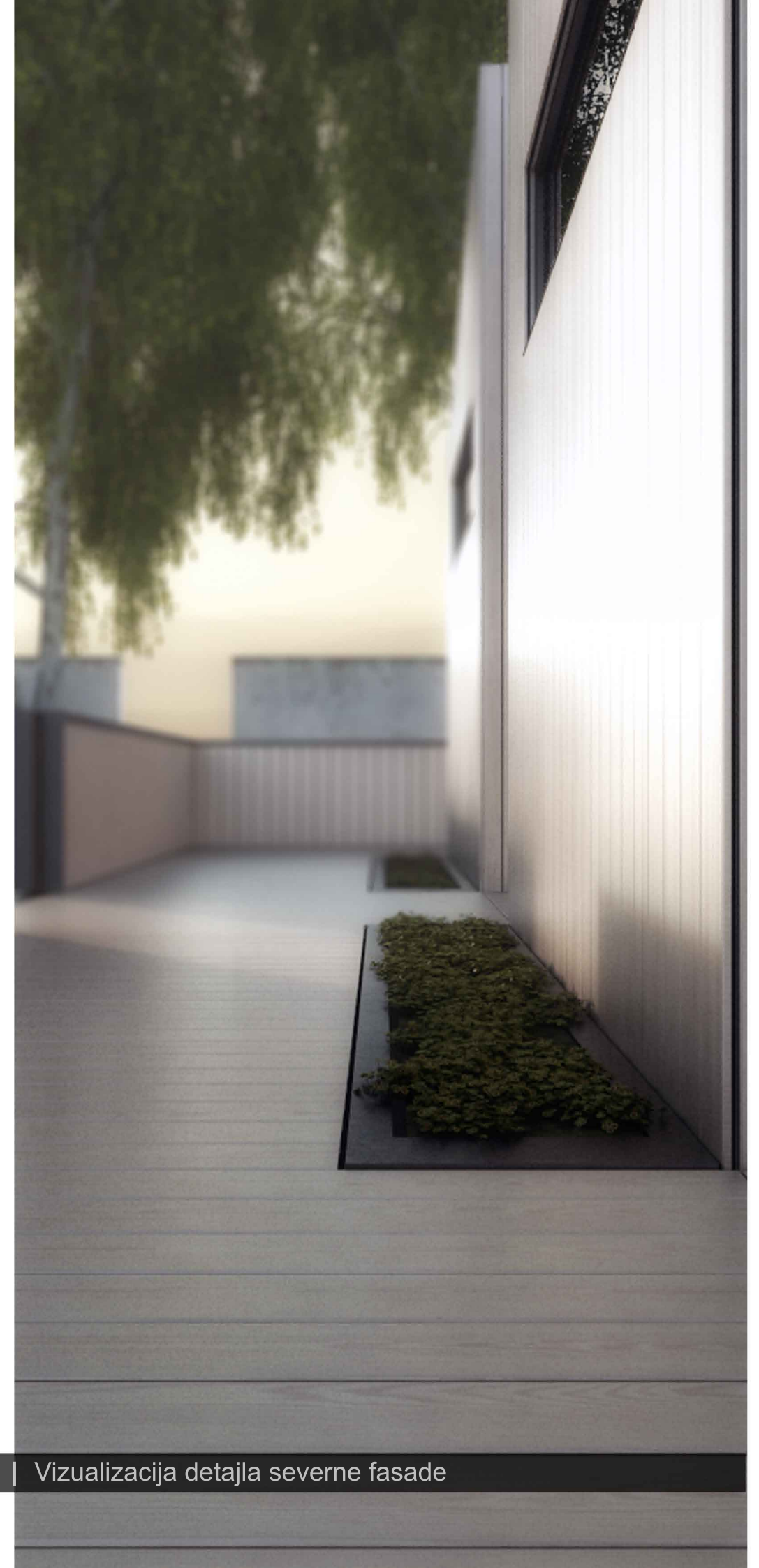
Kinološko društvo Velenje

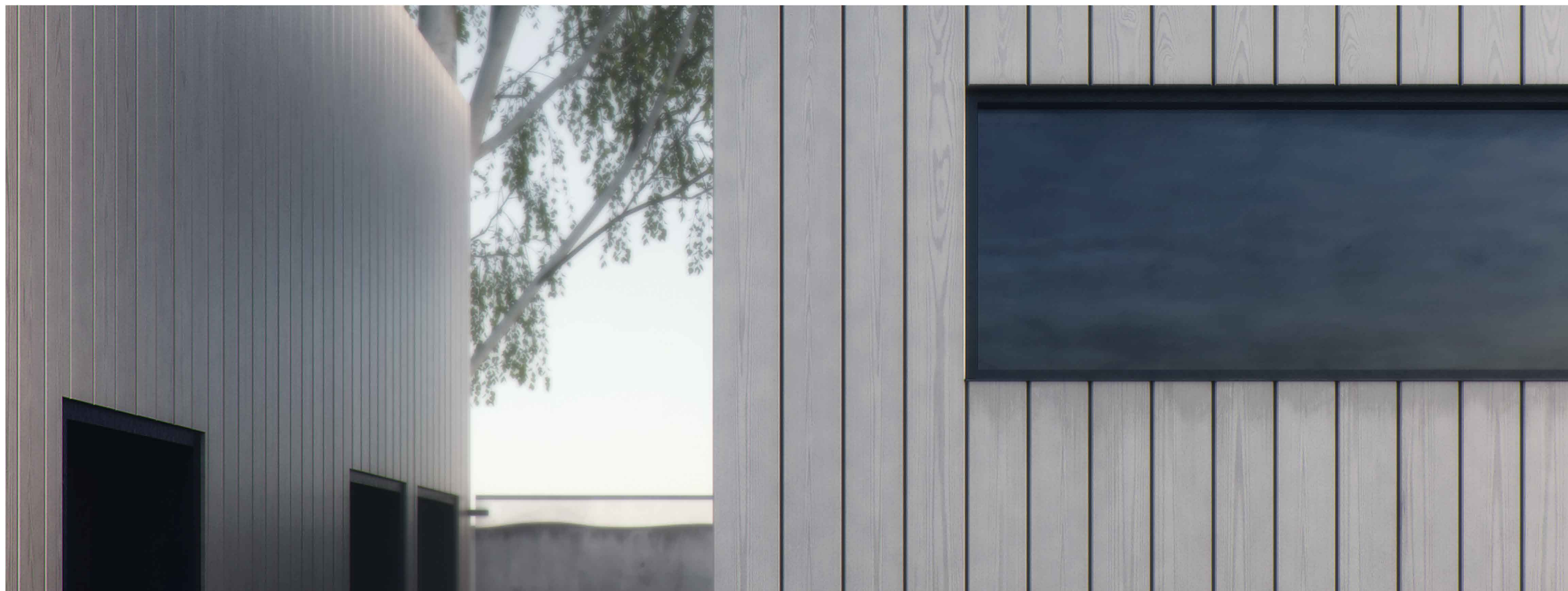
Idejni projekt

Objekt Kinološkega Društva Velenje je s svojo minimalno obliko postavljen na obstoječo lokacijo, ki jo ne odlikuje le njena prostorna zelena površina, temveč tudi bližina velenjskega jezera. Glavni, vzhodni volumen je razdeljen v odprt javni, ter privatni prostor, ki se odpira na severno in vzhodno stran lokacije. Zahodni volumen je simetrično postavljen ob glavnega, ter je bolj podpornega značaja.



Posamezne elemente povezuje simbioza materialov. Lesena fasada se z vertikalnim rastrom nadaljuje po talni oblogi in ograji, ter tako poveže objekt v celoto. Jeklana stebra na terasi pa delujeta kot kontrast v sicer leseni konstrukciji in s tem, poleg betonske stene na južnem delu terase, dajeta objektu težo.

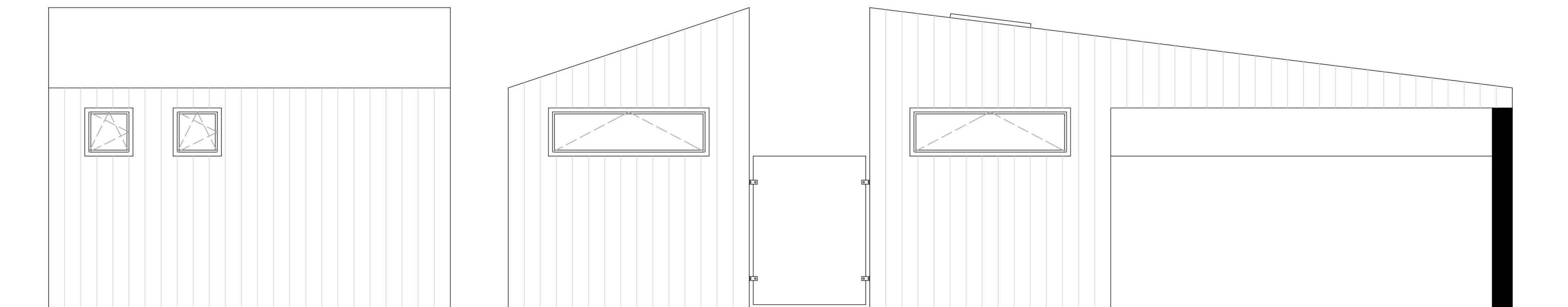




Pisarna, ki je prav tako mala kuhinja je osvetljena z treh strani - severne in južne, največ pa pri more strešno okno, ki je locirano nad mizo pisarne. Vzhodni objekt ima 3 odprtine. Dve sta namenjeni ločenim wc-jem, večja pa skladiščnemu prostoru.

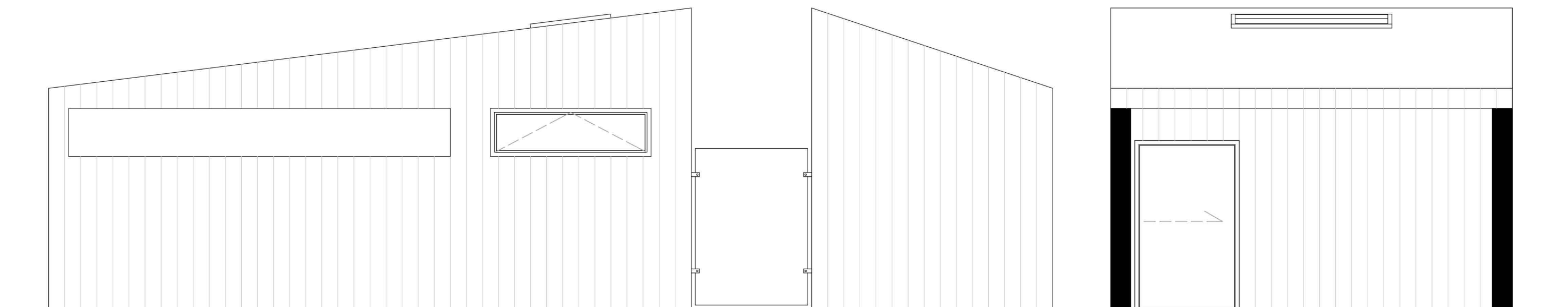
Ograja, ki obdaja celoten objekt deluje kot bariera med aktivnostmi na parceli in objekta.





VZHODNA FASADA

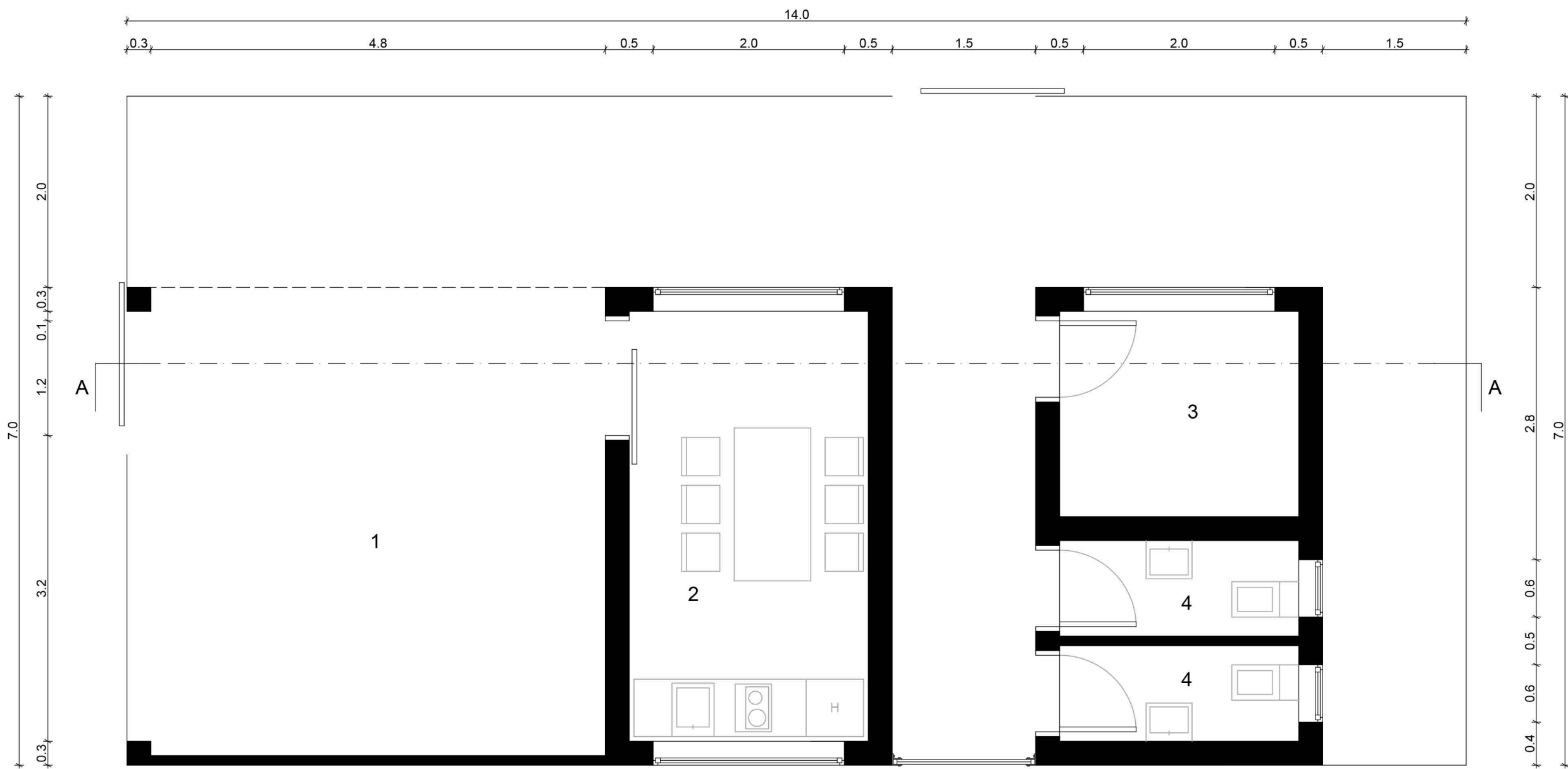
SEVERNA FASADA



JUŽNA FASADA

ZAHODNA FASADA





LEGENDA
 1 - TERASA
 les
 23.3 m²

2 - PISARNA / KUHINJA
 laminat
 11.3 m²

3 - SKLADIŠČE
 les
 5.4 m²

4 - WC
 ploščice
 2.5 m²

5 - PESJAKI

